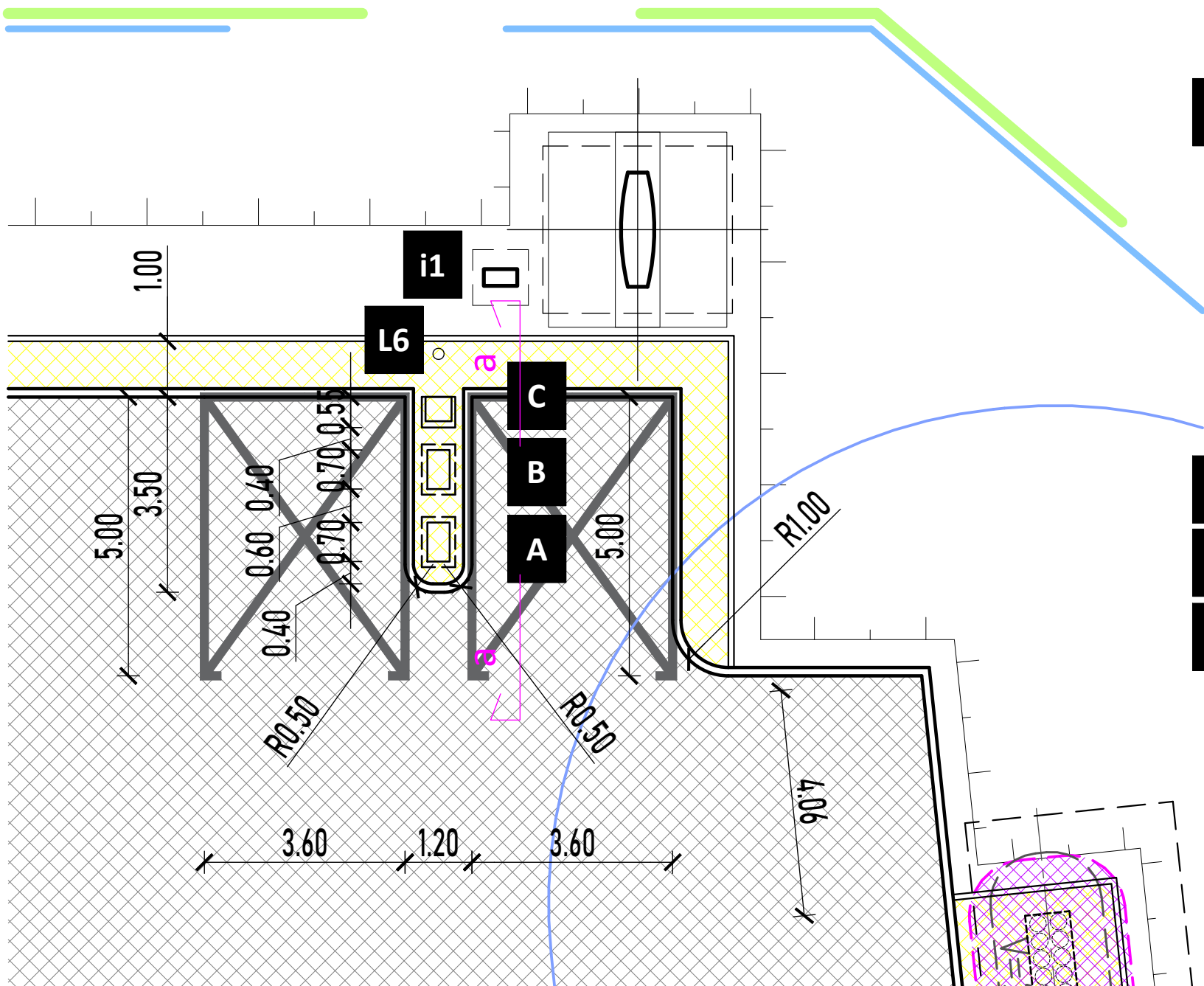
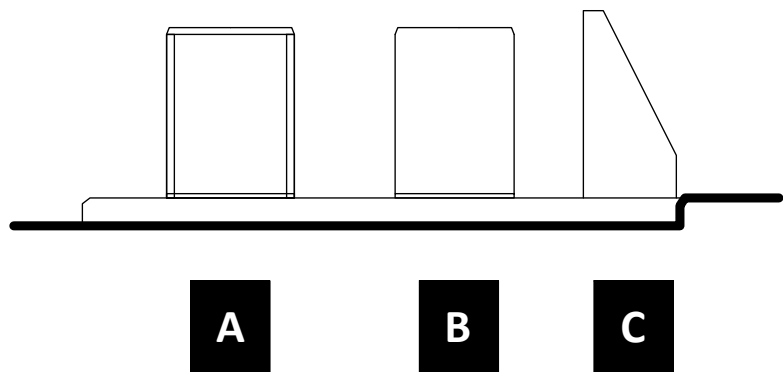


WIDOK a-a



B

Kompresor należy instalować na wyrównanym i utwardzonym podłożu. Pod urządzenie należy przygotować fundament z betonu B25 o wymiarach: 900x600x200 mm (szerokość x długość x wysokość). Wymiary urządzenia: 700x400x1000 mm (szerokość x głębokość x wysokość). W przypadku wyłożenia podłoża kostką brukową w miejscu przewidzianym pod instalację kompresora, należy pamiętać o obniżeniu poziomu fundamentu o grubość kostki brukowej i podsypki.

Urządzenie wymaga podłączenia napięcia zasilającego 230V, 50Hz, z zabezpieczeniem 16A typu C w tablicy rozdzielczej, za pomocą 3-żyłowego przewodu elektrycznego (L+N+PE) o przekrojach min. 3 x 2,5mm<sup>2</sup>. Przewód zasilający należy wyprowadzić z fundamentu przygotowanego pod instalację kompresora w miejscu wskazanym w karcie technicznej urządzenia z zapasem około 1,50 m powyżej poziomu gruntu.

Uwaga:

Ze względu na umiejscowienie na tyłach obudowy kompresora drzwiczek rewizyjnych, należy zachować wolną przestrzeń wynoszącą minimum 70 cm, od tyłu urządzenia.

A

Odkurzacz jednostanowiskowy należy instalować na wyrównanym i utwardzonym podłożu. Pod urządzenie należy przygotować fundament z betonu B25 o wymiarach: 900x600x200 mm (szerokość x długość x wysokość). Wymiary urządzenia 700x400x1000 mm (szerokość x głębokość x wysokość – bez wysięgnika). W przypadku wyłożenia podłoża kostką brukową w miejscu przewidzianym pod instalację urządzenia, należy pamiętać o obniżeniu poziomu fundamentu o grubość kostki brukowej i podsypki.

Urządzenie wymaga doprowadzenia napięcia zasilającego 230V, 50Hz za pomocą trzyżyłowego kabla elektrycznego (L+N+E) o przekrojach min. 3 x 2,5 mm<sup>2</sup>, z zabezpieczeniem 16A typu C w tablicy rozdzielczej. Przewód należy wyprowadzić z fundamentu przygotowanego pod instalację odkurzacza w miejscu wskazanym w karcie technicznej urządzenia, z zapasem około 2,5m powyżej poziomu podłoża.

C

Trzepaczka z zasobnikiem

i1

Nośnik informacji wizualnej - tablica informacyjna "stanowisko serwisowe"

L6

Słup oświetlenia terenu

PROJEKTANT	mgr inż. arch. PIOTR KAŁAMAGA	155/00	XI 2025	
SPRAWDZAJĄCY	mgr inż. arch. LESŁAW MAZUR	156/00	XI 2025	
	IMIĘ I NAZWISKO	NR UPRAWNIEN BUD.	DATA	PODPIS
JEDNOSTKA PROJEKTOWA				
alpi PRACOWNIA ARCHITEKTONICZNA				
41-253 CZELADŹ UL. STAROPOGOŃSKA 21 TEL. (32) 793 53 95 TEL. 602 515 340 E-MAIL: biuro@alpi.net.pl http://www.alpi.net.pl				
INWESTOR				
OMEGA GROUP Sp. z o.o. 44-100 GLIWICE UL. DOLNEJ WSI 71				
OBJEKT / ZAMIERZENIE BUDOWLANE			SKALA RYS.	1:100
Budowa stacji paliw płynnych wraz z infrastrukturą techniczną			DATA SPORZĄDZENIA RYS.	
DZ.EWID.GR.NR 10/3; 10/9. GLIWICE ul. Sowińskiego				
TYTUŁ RYS.			NUMER RYS.	
STANOWISKO SERWISOWE			PZT.A.03	